

N° CLIENT

TAMPON DE LA SOCIÉTÉ

Poids maximum utilisateur : 90 kg

Poids du fauteuil à partir de : 13,5 kg

Garantie 2 ans

- + Châssis aluminium de haute qualité
- + Repose-pieds séparés (à partir UL 30cm)
- + Repose-pieds avec palettes en composite réglables en angle
- + Palier de roues arrière à 16 positions, déporté si dossier inclinable
- + Croisillon simple, toile noire
- + Hauteur de dossier réglable de 30 à 37,5cm



Innov Junior

01

Modèle

◇ : configuration standard
○ : options sans supplément de prix

| 480F53=60000_K | | PRIX PUBLIC HT | PRIX PUBLIC TTC | CODE LPP | MONTANT LPP |
|----------------|--|----------------|-----------------|----------|-------------|
| MD 01 | Innov Junior dossier fixe droit | 529,85€ | 558,99€ | 9161549 | 558,99€ |
| MD 09 | Innov Junior dossier fixe à courbure lombaire | 529,85€ | 558,99€ | | |
| MD 10 | Innov Junior dossier inclinable et rabattable sur l'assise NC Appuie-tête - Hauteur 37,5cm non réglable | 572,18€ | 603,65€ | 9161555 | 603,65€ |

02

Assise

◇ : configuration standard
○ : options sans supplément de prix

| | | | | | | | | | | | | | |
|--------------------------------|----|------|----|------|----|----|----|----|----|----|----|----|----|
| Largeur d'assise en cm (SB) | 28 | 30,5 | 33 | 35,5 | 38 | | | | | | | | |
| Prof. d'assise en cm (ST) | 31 | 34 | 37 | | | | | | | | | | |
| Hauteur d'assise avant en cm | 40 | 41 | 42 | 43 | 44 | 45 | 46 | 47 | 48 | 49 | | | |
| Hauteur d'assise arrière en cm | 37 | 38 | 39 | 40 | 41 | 42 | 43 | 44 | 45 | 46 | 47 | 48 | 49 |

Toile d'assise

MC 13 Standard

| PRIX PUBLIC HT | PRIX PUBLIC TTC |
|----------------|-----------------|
| ◇ | ◇ |

Coussins d'assise

MC 01 Coussin d'assise noir standard (épaisseur 5 cm)

MC 02 Cubic Foam (épaisseur 5 cm)

MC 05 Evolight (épaisseur 6 cm)

| CODE LPP | MONTANT LPP | PRIX PUBLIC HT | PRIX PUBLIC TTC |
|----------|-------------|----------------|-----------------|
| 9362377 | 34,90€ | 87,20€ | 92,00€ |
| | | 135,55€ | 143,00€ |
| | | 258,77€ | 273,00€ |

03 Dossier

◇ : configuration standard
 ○ : options sans supplément de prix

Hauteur de dossier en cm

30 32,5 35 37,5
 30cm, 32,5cm et 35cm : NC MD10

Toile de dossier

MD 04 Standard

MD 05 Réglable en tension

| CODE LPP | MONTANT LPP | PRIX PUBLIC HT | PRIX PUBLIC TTC |
|----------|-------------|----------------|-----------------|
| 9362377 | 34,90€ | ◇ | ◇ |
| | | 83,41€ | 88,00€ |

Poignées

MD 51 Standard - Uniquement avec MD09 et MD10

MD 52 Poignées accompagnateur réglables en hauteur - Uniquement avec MD10

MD 54 Poignées accompagnateur réglables en hauteur - Uniquement avec MD01

| PRIX PUBLIC HT | PRIX PUBLIC TTC |
|----------------|-----------------|
| ◇ | ◇ |
| 156,40€ | 165,00€ |
| 91,00€ | 96,00€ |



Accessoires de dossier

MD 23 Appui thoracique latéral droit

MD 24 Appui thoracique latéral gauche

MD 58 Barre stabilisatrice de dossier

| PRIX PUBLIC HT | PRIX PUBLIC TTC |
|----------------|-----------------|
| 72,99€ | 77,00€ |
| 72,99€ | 77,00€ |
| 35,07€ | 37,00€ |



04 Protège-vêtements / Accoudoirs

◇ : configuration standard
○ : options sans supplément de prix

| | | PRIX PUBLIC HT | PRIX PUBLIC TTC |
|-------|--|----------------|-----------------|
| ME 01 | Accoudoirs arrondis et relevables avec manchette de 300 mm, montage court Hauteur minimale = 21 cm. Hauteur maximale = 23 cm | ◇ | ◇ |
| ME 01 | Accoudoirs arrondis et relevables avec manchette de 300 mm, montage long Hauteur minimale = 21 cm. Hauteur maximale = 23 cm | ◇ | ◇ |
| ME 05 | Accoudoirs arrondis et relevables avec manchette de 300 mm, réglables en hauteur Hauteur minimale = 23 cm. Hauteur maximale = 33 cm | 104,27€ | 110,00€ |



Accessoires pour protège-vêtements / Acc.

| | CODE LPP | MONTANT LPP | PRIX PUBLIC HT | PRIX PUBLIC TTC |
|-------|------------------------|-------------|----------------|-----------------|
| ME 60 | Tablette thérapeutique | 9362319 | 76,84 € | 146,92€ |

05 Repose-jambes

◇ : configuration standard
○ : options sans supplément de prix

Longueur des tubes de potence (sans le coussin d'assise)

| | | PRIX PUBLIC HT | PRIX PUBLIC TTC |
|-------|--|----------------|-----------------|
| MB 40 | Court (réglage de 27 à 40cm) | ○ | ○ |
| MB 41 | Moyen (réglage de 32 à 45cm) - sans précisions, standard livré | ◇ | ◇ |

Longueur des jambes (sans le coussin d'assise)

Longueur de tibia (UL) en cm (réglage possible de 16 à 45cm)
Indiquez l'épaisseur du coussin même si celui-ci n'est pas livré par Otto Bock. cm

Palettes

| | | PRIX PUBLIC HT | PRIX PUBLIC TTC |
|-------|--|----------------|-----------------|
| MB 10 | Repose-pieds séparés (à partir longueur de jambes 30cm) | ◇ | ◇ |
| MB 72 | Talonnères - UL > 36cm - NC MB19 et MB20 | 23,70€ | 25,00€ |
| MB 19 | Potences à palettes séparées petite longueur de tibia - UL 24 à 30cm | 57,82€ | 61,00€ |
| MB 20 | Potences à palette monobloc petite longueur de tibia - UL 16 à 30cm | 162,09€ | 171,00€ |



Repose-jambes (remplacent les repose-pieds)

| | CODE LPP | MONTANT LPP | PRIX PUBLIC HT | PRIX PUBLIC TTC |
|-------|--|-------------|----------------|-----------------|
| MB 25 | Repose-jambes réglables en inclinaison, palettes en composite noir, la paire (sans compensation de longueur) | 2 x 9362331 | 2 x 105,76€ | 200,49€ |
| MB 26 | Repose-jambes droit (sans compensation de longueur) | 9362331 | 105,76€ | 105,76€ |
| MB 27 | Repose-jambes gauche (sans compensation de longueur) | 9362331 | 105,76€ | 105,76€ |

| | | PRIX PUBLIC HT | PRIX PUBLIC TTC |
|-------|-----|----------------|-----------------|
| MG 04 | 20" | O | O |
| MG 01 | 22" | ◊ | ◊ |
| MG 02 | 24" | O | O |

| Empattement | | PRIX PUBLIC HT | PRIX PUBLIC TTC |
|---|--|----------------|-----------------|
| Court, actif - NC MD10 et profondeur 31cm | | ◊ | ◊ |
| Long, passif | | O | O |

| Jantes arrière | | PRIX PUBLIC HT | PRIX PUBLIC TTC |
|----------------|---|----------------|-----------------|
| MG 05 | Standard | ◊ | ◊ |
| MG 80 | Avec frein à tambours, bandages largeur 1" 3/8" - NC MG04 | 295,73€ | 312,00€ |

| Flasques | | PRIX PUBLIC HT | PRIX PUBLIC TTC |
|----------|---|----------------|-----------------|
| MG 90 | Flasques, transparent | 124,17€ | 131,00€ |
| MG 95 | Flasques, Décor  | 199,05€ | 210,00€ |



| Pneus | | PRIX PUBLIC HT | PRIX PUBLIC TTC |
|-------|--------------------------|----------------|-----------------|
| MG 30 | Pneus à air 1" 3/8" | O | O |
| MG 35 | Bandages largeur 1" 3/8" | O | O |

| Mains courantes | | PRIX PUBLIC HT | PRIX PUBLIC TTC |
|-----------------|---------------------------|----------------|-----------------|
| MG 52 | Aluminium anodisé | ◊ | ◊ |
| MG 56 | Inox poli, grand diamètre | 47,39€ | 50,00€ |

07 Roues directrices

◇ : configuration standard
○ : options sans supplément de prix

| | | PRIX PUBLIC HT | PRIX PUBLIC TTC |
|-----------------|------------------------------|----------------|-----------------|
| MF 03 | 5" bandages | ○ | ○ |
| MF 05 | 6" pneumatiques (150 x 30mm) | ○ | ○ |
| MF 06 | 6" bandages (150 x 27mm) | ◇ | ◇ |
| Fourches | | | |
| MF 80 | Longues - 165mm | ◇ | ◇ |
| MF 81 | Courtes - 125mm | ○ | ○ |



08 Freins

◇ : configuration standard
○ : options sans supplément de prix

| | | PRIX PUBLIC HT | PRIX PUBLIC TTC |
|-------|---|----------------|-----------------|
| MH 01 | Freins standards | ◇ | ◇ |
| MH 06 | Freins à double commande pour utilisateur et accompagnateur - NC MG80 | 208,53€ | 220,00€ |
| MH 10 | Rallonge de leviers de freins, emboîtables | 24,64€ | 26,00€ |

09 Accessoires de châssis

◇ : configuration standard
○ : options sans supplément de prix

| | CODE LPP | MONTANT LPP | PRIX PUBLIC HT | PRIX PUBLIC TTC |
|-------|--|-------------|----------------|-----------------|
| MA 55 | Anti-bascule simple, escamotable vers le haut et amovible, droit - NC MA61  | | 18,96€ | 20,00€ |
| MA 56 | Anti-bascule simple, escamotable vers le haut et amovible, gauche - NC MA62 | | 18,96€ | 20,00€ |
| MA 57 | Porte-canne droit | | 22,74€ | 24,00€ |
| MA 58 | Porte-canne gauche | | 22,74€ | 24,00€ |
| MA 61 | Anti-bascule pendulaire droit - NC MA55 | | 36,97€ | 39,00€ |
| MA 62 | Anti-bascule pendulaire gauche - NC MA56  | | 36,97€ | 39,00€ |
| MZ 53 | 9362294 | 63,41 € | 303,32€ | 320,00€ |
| MZ 50 | Ceinture de sécurité à fermeture plastique | | 33,18€ | 35,00€ |
| MZ 70 | Kit de transport en véhicules - Charge max 75kg | | 312,80€ | 330,00€ |



10 Coloris de châssis

◇ : configuration standard
O : options sans supplément de prix

| | | PRIX PUBLIC HT | PRIX PUBLIC TTC | | | PRIX PUBLIC HT | PRIX PUBLIC TTC |
|-----|--|----------------|-----------------|-----|---|----------------|-----------------|
| 009 | Pourpre métallique Uniquement avec ME05 | 132,70€ | 140,00€ | 017 | Jaune vif RAL 1023 | O | O |
| 018 | Rouge vif RAL 3001 | O | O | 021 | Vert pomme métallique Uniquement avec ME05 | 132,70€ | 140,00€ |

En cas d'incompatibilité entre certaines options, le service client prendra contact avec vous.

Informations

> Hauteur assise avant

Fourche courte

| | | PLAGE DE RÉGLAGE |
|--------|----|------------------|
| TAILLE | 5" | 40 - 44 cm |
| ROUES | 6" | 43 - 45 cm |

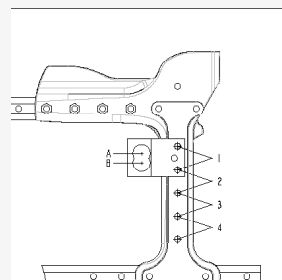
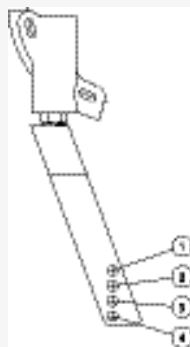
> Hauteur assise avant

Fourche longue

| | | PLAGE DE RÉGLAGE |
|--------|----|------------------|
| TAILLE | 5" | 44 - 47 cm |
| ROUES | 6" | 45 - 49 cm |

> Hauteur assise arrière

| | | PLAGE DE RÉGLAGE |
|--------|-----|------------------|
| TAILLE | 20" | 37 - 43 cm |
| ROUES | 22" | 38 - 45 cm |
| | 24" | 41 - 49 cm |



Roue arrière 20" : incompatible avec roue arrière avec frein à tambour.

Le kit de montage clinique pour appui-tête exige une largeur d'assise minimale de 35,5 cm.

Accoudoirs arrondis ME01 : incompatibles en combinaison avec roues AR (motrices) 24" pour une hauteur d'assise arrière de 41 cm, incompatibles en combinaison avec roues AR (motrices) 22" pour une hauteur d'assise arrière de 38 cm, en combinaison avec roues AR (motrices) 20" pour une hauteur d'assise arrière de 36 cm à 39 cm.

Frein pour utilisateur et pour accompagnateur : incompatible en combinaison avec roues AR (motrices) avec frein à tambour.

Dossier rabattable sur l'assise : compatible uniquement avec hauteur de dossier 47,5 cm et toile de dossier standard. Les poignées accompagnateur ne sont pas possibles.

Réglage angulaire de 30° du dossier : compatible uniquement avec hauteur de dossier 47,5 cm.

En cas de réglage angulaire 30° du dossier, pas de choix possible de poignées réglables en hauteur. Barre de stabilisation incluse.

Poignées réglables en hauteur : incompatibles en combinaison avec tendeur de dossier.

Pelotes thoraciques latérales à droite ou à gauche : compatibles uniquement en combinaison avec une toile de dossier réglable en tension.

La hauteur du tibia maximale dépend de la hauteur d'assise.

La garde au sol (différence entre la hauteur d'assise avant et la longueur du tibia) est de 4 cm.

Protège-rayons : incompatibles en combinaison avec module de propulsion additionnel.

Set de transport pour véhicule : incompatible en combinaison avec position longue de la roue motrice (AR), avec dossier rabattable ou réglage angulaire 30° du dossier.

En cas de rajout de set de transport pour véhicule, roues motrices (AR) 20" sont compatibles uniquement à partir d'une hauteur d'assise arrière 37 cm, roues motrices (AR) 22" sont compatibles uniquement à partir d'une hauteur d'assise arrière 38 cm, roues motrices (AR) 24" sont compatibles uniquement à partir d'une hauteur d'assise arrière 41 cm.

La charge maximale en cas de rajout d'un set de transport pour véhicule est de 60 kg.

Pour tout autre modèle d'accessoires, veuillez vous reporter au catalogue des accessoires.

Tablette : Non compatible en combinaison de roues 20" et hauteur d'assise arrière < 40 cm, roues 22" et hauteur d'assise arrière < 42 cm, roues 24" et hauteur d'assise arrière < 45 cm.



MD 10 Dossier inclinable et rabattable sur l'assise



MD 54 Poignées accompagnateur réglables en ht



MD 23 Appui thoracique latéral droit



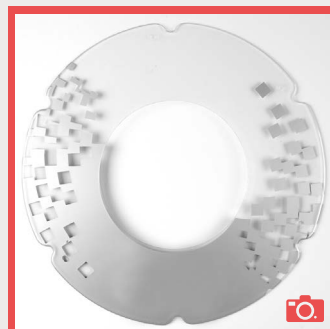
ME 05 Accoudoirs arrondis et relevables



MB 72 Talonnières



MB 20 Potences à palette monobloc petite longueur tibia



MG 95 Flasques, Décor



MA 55 Anti-bascule simple



MA 62 Anti-bascule pendulaire gauche



MZ 53 Appui-tête