

**ottobock.**

# Gamme de produits Derma

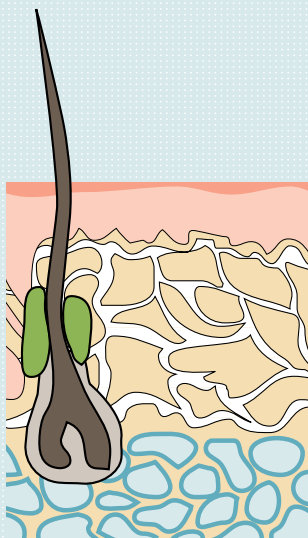
Le bien-être passe aussi par la peau.





La peau est particulièrement sollicitée, notamment celle des porteurs de prothèses et d'orthèses. Sa protection et sa régénération jouent un rôle primordial. Les produits Derma sont ainsi adaptés aux peaux sensibles, pour vous aider à porter votre appareillage et gagner en confort.





1 Epiderme

2 Derme

3 Hypoderme

# Structure de la peau

La peau est l'organe le plus étendu du corps humain. Elle se compose de trois couches :

## 1 L'épiderme

est la couche la plus superficielle du corps humain. En contact direct avec l'extérieur, il se compose de plusieurs types cellulaires disposés en couches.

## 2 Le derme

est riche en fibres, protéines et vaisseaux sanguins. On y trouve des terminaisons nerveuses spécifiques sensibles à la pression, au toucher, à la douleur et à la température.

## 3 L'hypoderme

est essentiellement composé de tissus adipeux. Les vaisseaux sanguins et fibres nerveuses qui alimentent l'hypoderme sont particulièrement épais. C'est ici que l'on trouve les racines des poils et les glandes sébacées et sudoripares.



# Fonction de la peau

La peau forme une barrière protectrice de l'organisme contre les agressions extérieures quotidiennes. C'est le premier organe sensoriel qui enregistre et transmet les stimuli.

## **Protection contre la pression et le frottement**

L'épaisseur de la peau varie selon les surfaces du corps. Cependant, diverses contraintes, notamment les frottements et les charges à répétition, peuvent entraîner un épaissement ou un amincissement de la peau ou induire des modifications de toute autre nature.

Les charges importantes auxquelles la peau est soumise se traduisent généralement par des douleurs dues à la pression et au frottement ou encore aux blessures et écorchures.

Lorsque la surface de la peau est intacte, son manteau acide et adipeux la protège des influences chimiques et des microbes. Le manteau acide se caractérise par une légère acidité et un pH compris entre 4,6 et 6,0. Lorsque cette couche protectrice est endommagée, la peau est souvent soumise à des infections microbiennes ou des irritations. Les causes principales sont dues à un nettoyage incorrect ou un manque d'entretien.

# Peau fortement sollicitée et abîmée ?

Suite à d'importantes sollicitations, la peau des porteurs de prothèses et d'orthèses peut subir de nombreuses altérations.

## **Parmi les principaux problèmes, on compte :**

- Douleur
- Irritations et blessures
- Sudation et mauvaises odeurs
- Altération de la fonction protectrice de la peau

## **Nos solutions pour prévenir les altérations de la peau dues à l'appareillage ?**

La gamme de produits Derma, spécialement développée pour les porteurs de prothèses et d'orthèses, est une série de produits d'entretien de la peau adaptés à leurs besoins : Derma Clean, Derma Prevent et Derma Repair.







# Gamme de produits Derma

Prévention et entretien des peaux fortement sollicitées

## **Derma Clean 453H10**

Pour nettoyer en douceur la peau et le manchon au quotidien.

- PH neutre, exempt d'alcalis et de phosphate
- Enrichi en agents antibactériens

Contenu : 300 ml

## **Derma Prevent 453H12**

Pour protéger la peau des plaies et des blessures.

- Enveloppe la peau tel un film protecteur
- Préserve la peau des allergènes externes
- Aide la peau à rester douce et souple
- Limite la sudation et les mauvaises odeurs

Contenu : 100 ml

## **Derma Repair 453H14**

Pour préserver les peaux endommagées et abîmées.

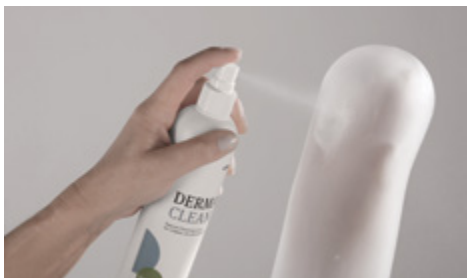
- Réduit les conséquences d'une forte sollicitation et calme la peau irritée
- Action antibactérienne : aide la peau à se protéger des agressions extérieures
- Régule l'hydratation de la peau et améliore sensiblement sa souplesse et son élasticité

Contenu : 200 ml

## **Kit Derma 453H30**

Le kit Derma comprend :

- Derma Clean 453H10, 20 ml
- Derma Prevent 453H12, 20 ml
- Derma Repair 453H14, 20 ml
- Une trousse de toilette



## Conseils pour un entretien optimal

### **Nettoyage du moignon**

Pulvériser la lotion de nettoyage **Derma Clean** sur la peau. Une fois le nettoyage terminé, bien rincer à l'aide d'eau claire puis sécher.

Nous recommandons de procéder au nettoyage quotidien le soir de façon à ce que le moignon puisse sécher suffisamment longtemps. Ceci permet d'éviter toute adhérence du manchon à la peau. Si le nettoyage est effectué le matin, veillez à ce que le moignon soit sec avant de mettre le manchon.

### **Nettoyage du manchon**

Retourner le manchon vers l'extérieur, puis nettoyer à l'aide de la lotion **Derma Clean**. Rincer ensuite soigneusement à l'eau claire et sécher avec un tissu propre et sec. Laissez ensuite sécher le manchon à l'air libre.



### **Entretien de la peau**

Après avoir nettoyé la peau à l'aide de la lotion de nettoyage **Derma Clean**, appliquez abondamment le soin **Derma Repair** sur la peau endommagée ou abîmée.

La lotion **Derma Prevent** s'applique en fine couche sur la peau avant de mettre la prothèse ou l'orthèse. Versez quelques gouttes dans le creux de la main et masser jusqu'à ce que la lotion pénètre dans la peau. Veuillez agiter avant l'emploi !

Si le moignon vous paraît trop humide le matin, réduisez la quantité de crème **Derma Repair** ou de lotion **Derma Prevent**.

Fabricant Otto Bock Healthcare.  
Demander conseil auprès d'un professionnel de santé.  
Lire attentivement la notice d'utilisation.

Otto Bock France  
4 rue de la Réunion - CS 90011  
91978 Courtaboeuf Cedex  
T +33 (0) 1 69188830 · F +33 (0) 1 69071802  
information@ottobock.fr · www.ottobock.fr